

## OPĆI PODACI O ODJELU

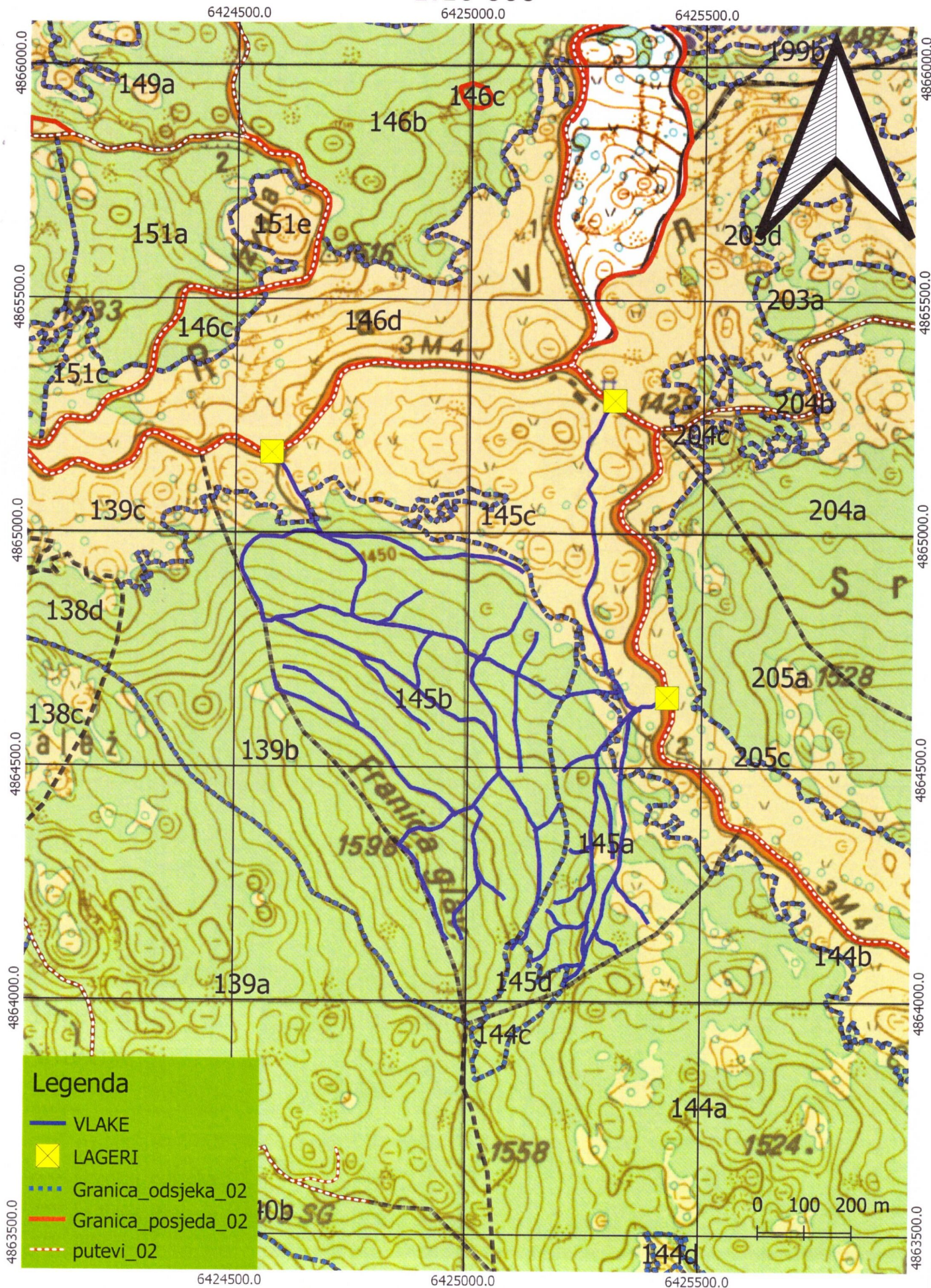
Šumarija	Glamoč		
Gospodarska jedinica	Hrbljine-Kujača		
Odjel	145 a		
Površina (ha)	13,93		
Neto drvena masa (m³)	Četinjače	Listače	Σ
	433,95	82,45	516,40
Srednja zapremina doznačenih stabala (m³)	1,13		
Srednji promjer doznačenih stabala	33,81		
Ukupan broj doznačenih stabala (komada)	572		
Prosječni broj doznačenih stabala (kom/ha)	41,10		
Prosječna doznačena zapremina doznačenih stabala (m³/ha)	46,20		
Srednja udaljenost privlačenja (m)	271		
Uvjeti rada	m³/ha	Nepovoljan	
	Distanca (m)	Povoljan	
	Nagib (%)	Jako povoljan	
Dvotjedna dinamika (m³) (odnosi se na cijeli LOT)	Odredit će se prilikom potpisivanja ugovora		
Potreban broj radnih dana (odnosi se na cijeli LOT)	Odredit će se prilikom potpisivanja ugovora		
Troškovi sječe, izrade i izvlačenja (odnosi se na cijeli LOT)	25,86 KM/m³		
Udaljenost od šumarije (km) cca.	36		
Napomena :			

## OPĆI PODACI O ODJELU

Šumarija	Glamoč		
Gospodarska jedinica	Hrbljine-Kujača		
Odjel	145 b		
Površina (ha)	46,54		
Neto drvena masa (m³)	Četinjače	Listače	Σ
	1.314,74	374,62	1.689,36
Srednja zapremina doznačenih stabala (m³)	0,90		
Srednji promjer doznačenih stabala	30,21		
Ukupan broj doznačenih stabala (komada)	2.290		
Prosječni broj doznačenih stabala (kom/ha)	49,20		
Prosječna doznačena zapremina doznačenih stabala (m³/ha)	44,16		
Srednja udaljenost privlačenja (m)	406		
Uvjeti rada	m³/ha	Nepovoljan	
	Distanca (m)	Povoljan	
	Nagib (%)	Jako povoljan	
Dvotjedna dinamika (m³) (odnosi se na cijeli LOT)	Odredit će se prilikom potpisivanja ugovora		
Potreban broj radnih dana (odnosi se na cijeli LOT)	Odredit će se prilikom potpisivanja ugovora		
Troškovi sječe, izrade i izvlačenja (odnosi se na cijeli LOT)	25,86 KM/m³		
Udaljenost od šumarije (km) cca.	36		
Napomena :			



10. Topografska karta sa ucrtanim traktorskim vlakama  
1:10 000





## OPĆI PODACI O ODJELU

Šumarija	Glamoč		
Gospodarska jedinica	Hrbljine-Kujača		
Odjel	146 a		
Površina (ha)	5,96		
Neto drvena masa (m³)	Četinjače	Listače	Σ
	162,15	119,37	281,52
Srednja zapremina doznačenih stabala (m³)	0,84		
Srednji promjer doznačenih stabala	31,56		
Ukupan broj doznačenih stabala (komada)	405		
Prosječni broj doznačenih stabala (kom/ha)	68		
Prosječna doznačena zapremina doznačenih stabala (m³/ha)	56,94		
Srednja udaljenost privlačenja (m)	409		
Uvjeti rada	m³/ha	Nepovoljan	
	Distanca (m)	Povoljan	
	Nagib (%)	Povoljan	
Dvotjedna dinamika (m³) (odnosi se na cijeli LOT)	Odredit će se prilikom potpisivanja ugovora		
Potreban broj radnih dana (odnosi se na cijeli LOT)	Odredit će se prilikom potpisivanja ugovora		
Troškovi sječe, izrade i izvlačenja (odnosi se na cijeli LOT)	25,86 KM/m³		
Udaljenost od šumarije (km) cca.	36		
Napomena :			

## OPĆI PODACI O ODJELU

Šumarija	Glamoč		
Gospodarska jedinica	Hrbljine-Kujača		
Odjel	146 b		
Površina (ha)	31,55		
Neto drvena masa (m³)	Četinjače	Listače	Σ
	732,95	242,08	975,03
Srednja zapremina doznačenih stabala (m³)	1,05		
Srednji promjer doznačenih stabala	33,30		
Ukupan broj doznačenih stabala (komada)	1.137		
Prosječni broj doznačenih stabala (kom/ha)	36		
Prosječna doznačena zapremina doznačenih stabala (m³/ha)	37,70		
Srednja udaljenost privlačenja (m)	185		
Uvjeti rada	m³/ha	Nepovoljan	
	Distanca (m)	Jako Povoljan	
	Nagib (%)	Jako Povoljan	
Dvotjedna dinamika (m³) (odnosi se na cijeli LOT)	Odredit će se prilikom potpisivanja ugovora		
Potreban broj radnih dana (odnosi se na cijeli LOT)	Odredit će se prilikom potpisivanja ugovora		
Troškovi sječe, izrade i izvlačenja (odnosi se na cijeli LOT)	25,86 KM/m³		
Udaljenost od šumarije (km) cca.	36		
Napomena :			

## OPĆI PODACI O ODJELU

Šumarija	Glamoč		
Gospodarska jedinica	Hrbljine-Kujača		
Odjel	146 c		
Površina (ha)	2,32		
Neto drvena masa (m³)	Četinjače	Listače	Σ
	114,90	32,68	147,58
Srednja zapremina doznačenih stabala (m³)	1,48		
Srednji promjer doznačenih stabala	40,82		
Ukupan broj doznačenih stabala (komada)	121		
Prosječni broj doznačenih stabala (kom/ha)	52,20		
Prosječna doznačena zapremina doznačenih stabala (m³/ha)	77,07		
Srednja udaljenost privlačenja (m)	123		
Uvjeti rada	m³/ha	Povoljan	
	Distanca (m)	Jako Povoljan	
	Nagib (%)	Jako Povoljan	
Dvotjedna dinamika (m³) (odnosi se na cijeli LOT)	Odredit će se prilikom potpisivanja ugovora		
Potreban broj radnih dana (odnosi se na cijeli LOT)	Odredit će se prilikom potpisivanja ugovora		
Troškovi sječe, izrade i izvlačenja (odnosi se na cijeli LOT)	25,86 KM/m³		
Udaljenost od šumarije (km) cca.	36		
Napomena :			



# 10. Topografska karta sa ucrtanim traktorskim vlakama

6424000.00

6424500.00

1:10 000

6425000.00

6425500.00

4867000.00

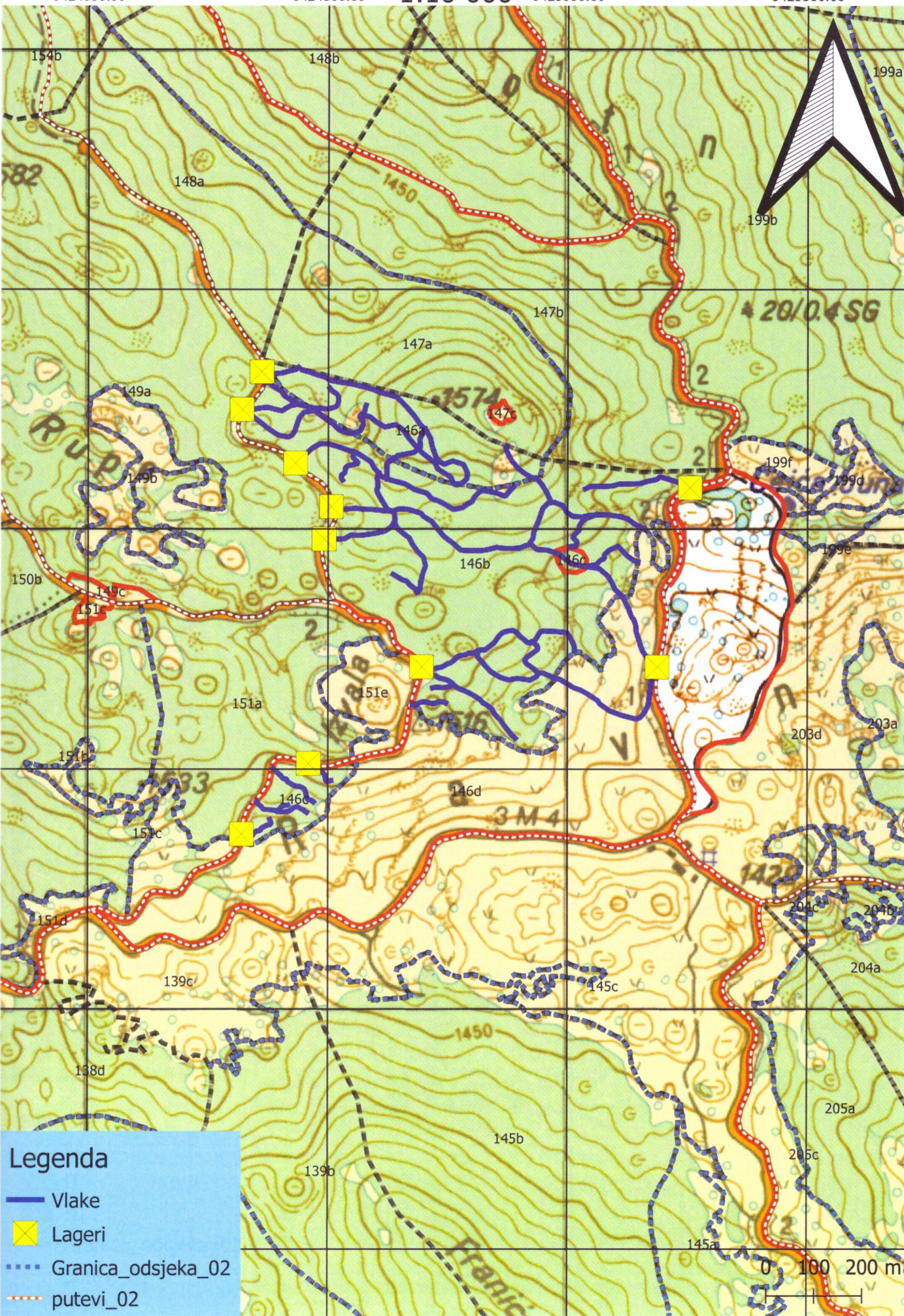
4866500.00

4866000.00

4865500.00

4865000.00

4864500.00



## Legenda

— Vlake

■ Lageri

--- Granica\_odsjecka\_02

--- putevi\_02